

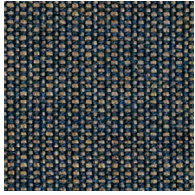
Canvas 2

kvadrat

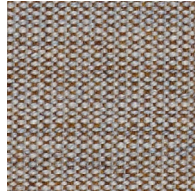
Canvas 2



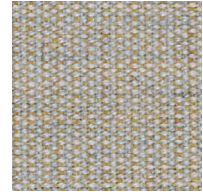
764



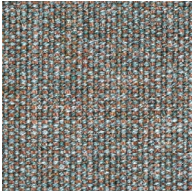
854



244



224



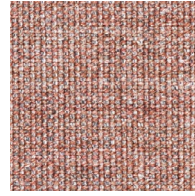
936



264



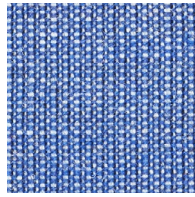
254



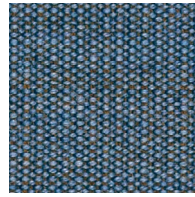
356



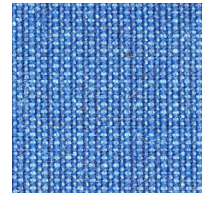
124



726



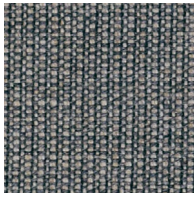
734



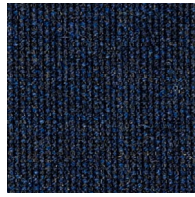
746



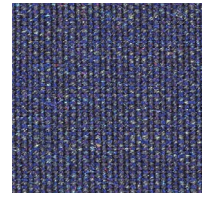
114



134



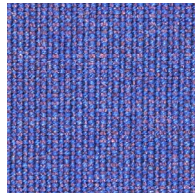
794



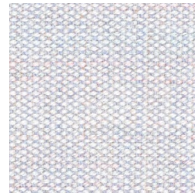
786



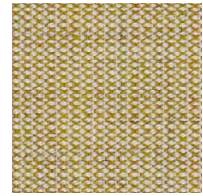
174



666



716



414



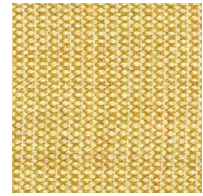
154



684

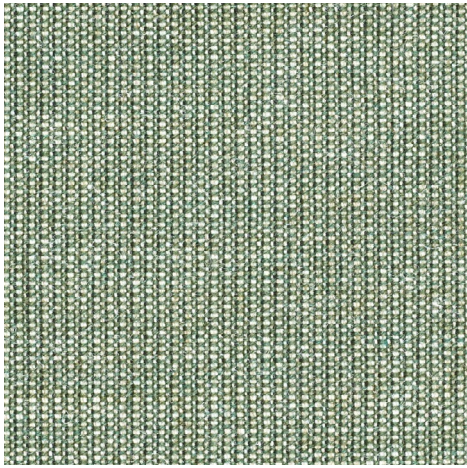


424

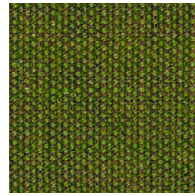


446

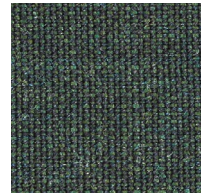
Canvas 2



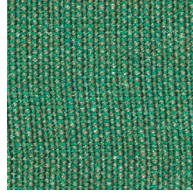
926



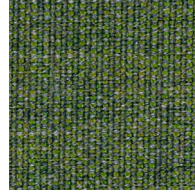
954



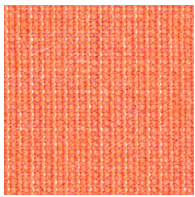
996



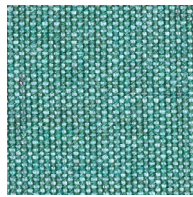
946



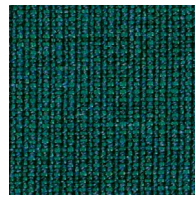
974



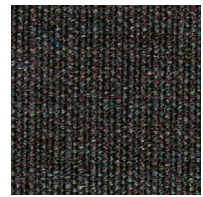
546



836



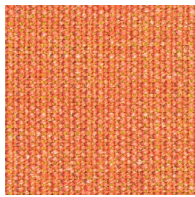
984



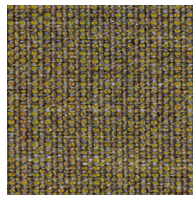
364



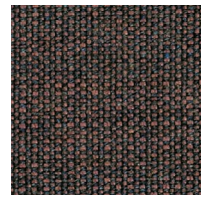
454



556



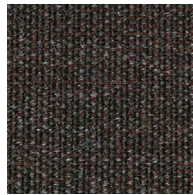
964



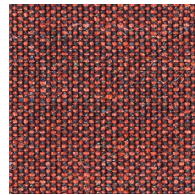
674



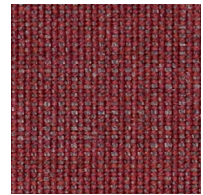
216



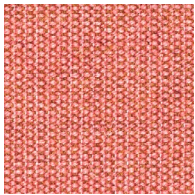
374



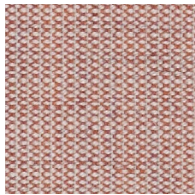
576



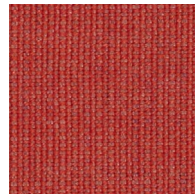
654



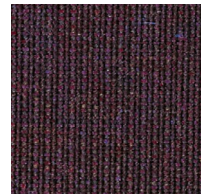
566



614



644



694

Canvas 2

Designed by Giulio Ridolfo

DK

Anvendelse Kontorer, hoteller, institutioner, private indretninger. Stor slidstyrke.

Beskrivelse 90% ny uld, kamgarn, 10% nylon. Bredde ca. 140 cm. Vægt ca. 480 g/lbm.

Materialefarvet. Nuanceforskkel kan forekomme.

Ægkant ↔

Slidstyrke: Ca. 100.000 slidbevægelser efter Martindale metoden EN ISO 12947. **Lysægthed** (ISO) 5-7. **Pilling** (EN ISO) 4. **Gnidægthed** (ISO) tør 4-5, våd 4. **Flammesikring:** EN 1021-1/2. BS 5852 Part 1. DIN 4102 B2. ÖNORM B1 / Q1. NF D 60 013. UNI 9175 11M. US Cal. Bull. 117-2013. NFPA 260. AS/NZS 1530.3. IMO FTP Code 2010:Part 8. Crib 5 og SN 198 898 5.3 kan opnås efter speciel flammesikring (Kopi af testrapport kan rekvireres).

Vedligeholdelse Se ISO symboler.

UK

Application Offices, hotels, institutions, domestic use. Great durability.

Description 90% new wool, worsted, 10% nylon. Width app. 55 inches (140 cm). Weight app. 480 g/lin.m. Material dyed. Colour differences may occur.

Selvedge ↔

Abrasion: App. 100,000 rubs acc. to the Martindale method EN ISO 12947.

Lightfastness (ISO) 5-7. **Pilling** (EN ISO) 4.

Fastness to rubbing (ISO) dry 4-5, wet 4.

Flame resistance: EN 1021-1/2. BS 5852 Part 1. DIN 4102 B2. ÖNORM B1 / Q1. NF D 60 013. UNI 9175 11M. US Cal. Bull. 117-2013. NFPA 260. AS/NZS 1530.3. IMO FTP Code 2010:Part 8. Crib 5 and SN 198 898 5.3 when flame protected (Copy of test report available).

Care Please see the ISO symbols.

DE

Anwendungsbereich Büros, Hotels, Objektbereich, privater Wohnbereich. Hohe Strapazierfähigkeit.

Beschreibung 90% Schurwolle, Kammgarn, 10% Nylon. Breite ca. 140 cm. Gewicht ca. 480 g/m. Materialgefärbt. Farbunterschiede können vorkommen.

Webkant ↔

Scheuerfestigkeit: Ca. 100.000 Scheuerhübe nach der Martindale Methode EN ISO 12947.

Lichtechtheit (ISO) 5-7. **Pilling** (EN ISO) 4.

Reibechtheit (ISO) trocken 4-5, nass 4.

Flammschutz: EN 1021-1/2. BS 5852 Part 1. DIN 4102 B2. ÖNORM B1 / Q1. NF D 60 013. UNI 9175 11M. US Cal. Bull. 117-2013. NFPA 260. AS/NZS 1530.3. IMO FTP Code 2010:Part 8. Crib 5 und SN 198 898 5.3 bei schwerentflammbarer Ausrüstung (Testbericht verfügbar).

Pflege Siehe ISO Pflegesymbole.

NL

Toepassing Kantoren, hotels, instellingen, de privéseer. Uitstekende slijtvastheid.

Omschrijving 90% scheerwol, kamgaren, 10% nylon. Breedte ca. 140 cm. Gewicht ca. 480 gr/str. m. Garengeverfd. Kleurverschillen kunnen optreden.

Zelfkant ↔

Slijtvastheid: Ca. 100.000 toeren Martindale EN ISO 12947. **Lichtechtheid** (ISO) 5-7. **Pilling** (EN ISO) 4. **Wrijftechtheid** (ISO) droge 4-5, natte 4. **Brandvrijheid:** EN 1021-1/2. BS 5852 Part 1. DIN 4102 B2. ÖNORM B1 / Q1. NF D 60 013. UNI 9175 11M. US Cal. Bull. 117-2013. NFPA 260. AS/NZS 1530.3. IMO FTP Code 2010:Part 8. Crib 5 en SN 198 898 5.3 wanneer vlamvertragend gefinished (Op aanvraag sturen wij u graag een kopie van het testrapport toe).

Onderhoud Zie de ISO symbolen.

FR

Domaine d'utilisation Tissu d'ameublement pour aménagement privé et public. Grande résistance.

Description 90% laine vierge, peigné, 10% nylon. Largeur env. 140 cm. Poids env. 480 g/m lg. Teinture en bourre. Ecart des coloris possibles.

Lisière ↔

Résistance à l'abrasion: Env. 100.000 révolutions selon le procédé Martindale EN ISO 12947. **Résistance à la lumière** (ISO) 5-7. **Boulochage** (EN ISO) 4. **Résistance au frottement** (ISO) sec 4-5, mouillé 4. **Normes au feu:** EN 1021-1/2. BS 5852 Part 1. DIN 4102 B2. ÖNORM B1 / Q1. NF D 60 013. UNI 9175 11M. US Cal. Bull. 117-2013. NFPA 260. AS/NZS 1530.3. IMO FTP Code 2010:Part 8. Crib 5 et SN 198 898 5.3 après traitement d'ignifugation et sur demande (La copie du compte rendu des tests est disponible sur demande).

Entretien Voir les symboles ISO.

IT

Destinazione d'uso Rivestimento per imbottiti casa e contract. Alta resistenza all'abrasione. **Caratteristiche** 90% lana vergine, pettinata, 10% nylon. Altezza circa 140 cm. Peso circa 480 gr/mtl. Tinto in fiocco. Possibili differenze per colore.

Cimosa ↔

Abrasion: Circa 100.000 cicli/metodo Martindale EN ISO 12947. **Resistenza alla luce** (ISO) 5-7. **Pilling** (EN ISO) 4. **Resistenza allo sfregamento** (ISO) condizione a secco 4-5, condizione umido 4. **Ignifugazione:** UNI 9175 11M. EN 1021-1/2. BS 5852 Part 1. DIN 4102 B2. ÖNORM B1 / Q1. NF D 60 013. US Cal. Bull. 117-2013. NFPA 260. AS/NZS 1530.3. IMO FTP Code 2010:Part 8. È possibili ottenere la classe Crib 5 e SN 198 898 5.3 dopo speciale trattamento antiinfiammante (Disponibile copia del test).

Manutenzione Per favore seguire simboli ISO.

ES

Aplicación Oficinas, hoteles, instituciones, uso doméstico. Gran resistencia al desgaste.

Descripción 90% lana virgen, peinada, 10% nilón. Anchura aprox. 140 cm. Peso aprox. 480 gr/ml. Teñido en material. Posibles variaciones de tintadas.

Filo ↔

Resistencia al desgaste: Aprox. 100.000 ciclos según el método Martindale EN ISO 12947. **Estabilidad del color a la luz** (ISO) 5-7. **Relleno** (EN ISO) 4. **Solidez al frotamiento** (ISO) seco 4-5, mojado 4. **Resistencia al fuego:** EN 1021-1/2. BS 5852 Part 1. DIN 4102 B2. ÖNORM B1 / Q1. NF D 60 013. UNI 9175 11M. US Cal. Bull. 117-2013. NFPA 260. AS/NZS 1530.3. IMO FTP Code 2010:Part 8. Crib 5 e SN 198 898 5.3 puede conseguirse mediante un tratamiento especial contra el fuego (Copia del informe de ensayos disponible).

Mantenimiento Consulte los simbolos ISO.

JP

用途 オフィス、ホテル、各種施設、住宅インテリア。耐耗性大。

詳細 90% ニューウール、ウーステッド、10% ナイロン。幅:140cm。重量:1mあたり約480g。製品染め。色彩ニューアンスに多少の違いが生じる可能性あり。

耳,ふち, ↔

テスト:

磨耗: マーチンデール法により摩擦運動約100.000回。EN ISO 12947. **色あせ保障:** (ISO) 5-7. **ピリング** (EN ISO) 4. **摩擦保証:** (ISO) 乾燥状態 4-5、濡れた状態 4. **耐炎性:** EN 1021-1/2. BS 5852 Part 1. DIN 4102 B2. ÖNORM B1 / Q1. NF D 60 013. UNI 9175 11M. US Cal. Bull. 117-2013. NFPA 260. AS/NZS 1530.3. IMO FTP Code 2010:Part 8. 特殊耐炎加工により、Crib 5、SN 198 898 5.3 到達可能。(テストレポートのコピー入手可能。)

手入れ

ISO シンボル参照。

CN

适用范围 办公室、宾馆酒店、公共设施、居家使用。耐耗性大。

成分 90%新羊毛(精纺), 10%尼龙。幅宽约55英寸(140cm)。重量约480g/延米。原材料染色面料。颜色可能稍有色差。

图纹方向 ↔

马丁代尔法约100,000转。EN ISO 12947. **光照色牢度** (ISO) 5-7. **起毛起球** (EN ISO) 4. **摩擦色牢度** (ISO) 干燥4-5, 湿4. **阻燃性:** EN1021-1/2. BS 5852 Part 1. DIN 4102 B2. ÖNORM B1 / Q1. NF D 60 013. UNI 9175, 11M. US Cal. Bull. 117-2013. NFPA 260. AS/NZS 1530.3. IMO FTP Code 2010:Part 8. 特别耐火处理时Crib 5, SN 198 898 5.3 可以满足。(可提供测试报告副本).

维护 请参照ISO标志。



10 year warranty